

Bulletin Statistiques Environnement

2nd semestre 2004

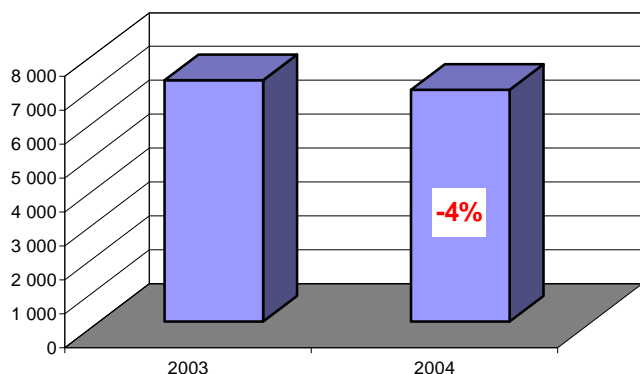
ANALYSE DES MOUVEMENTS PAR TRANCHES HORAIRES

Répartition des mouvements d'aéronefs par tranches horaires

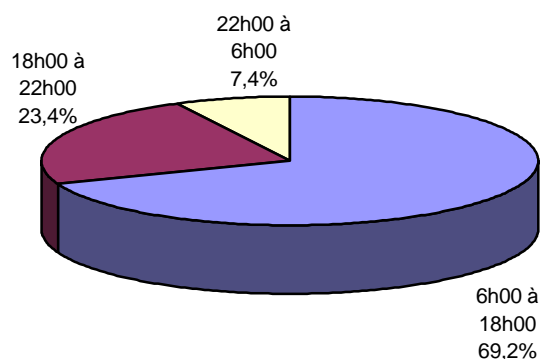
	Janvier - Décembre	
	2003	2004
6h00 à 18h00	66 811	63 878
18h00 à 22h00	21 431	21 643
22h00 à 6h00	7 118	6 830
Total mouvements	95 360	92 351

Var n/n-1
-4,4%
1,0%
-4,0%
-3,2%

Evolution du nombre de mouvements de 22h à 6h



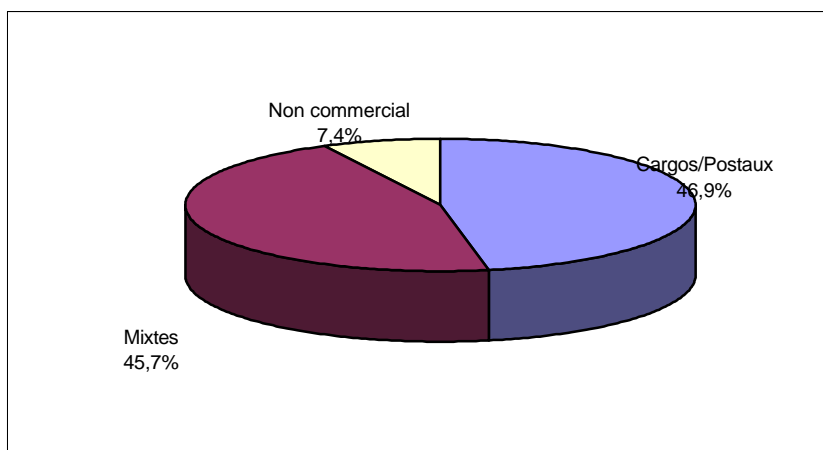
Répartition 2004 des mouvements



Répartition des mouvements de 22h00 à 6h00 par types de trafic

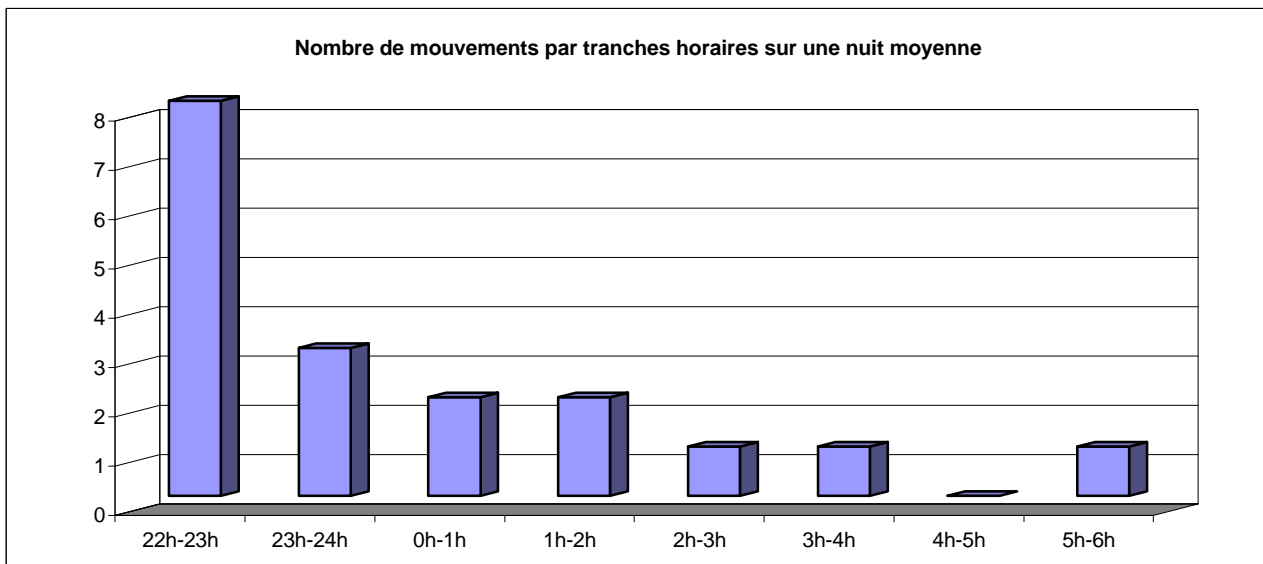
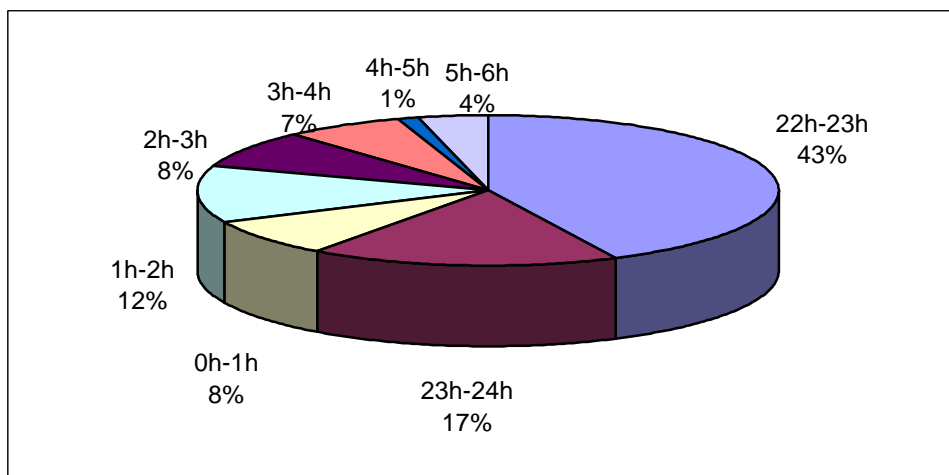
	Janvier - Décembre	
	2003	2004
Cargos/Postaux (1)	3 079	3 200
Mixtes (2)	3 522	3 122
Non commercial (3)	517	508
Total	7 118	6 830

Var n/n-1
3,9%
-11,4%
-1,7%
-4,0%

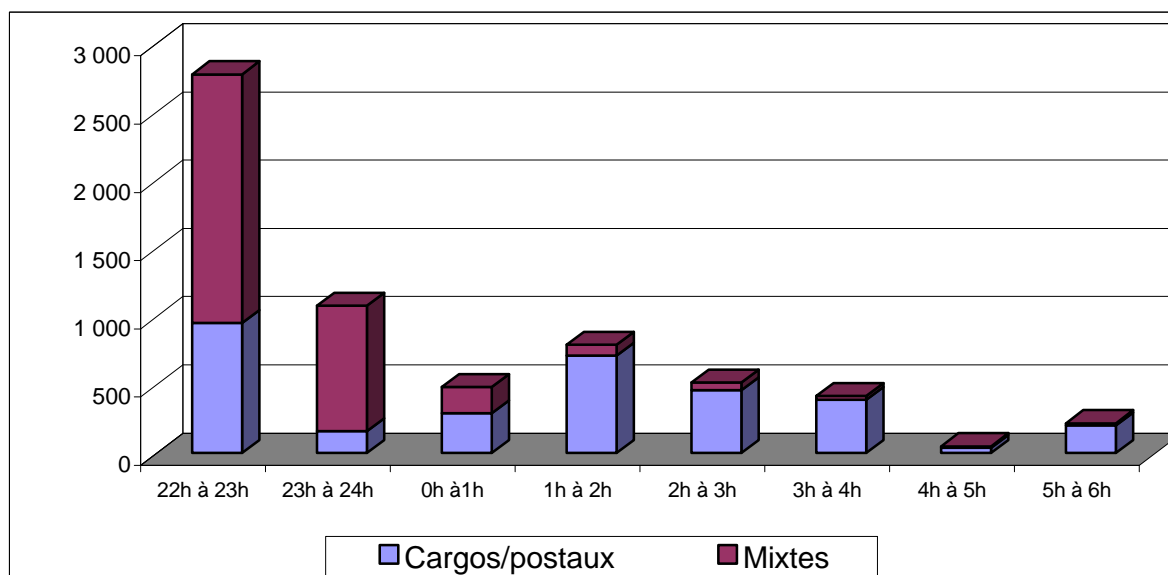


Répartition des mouvements de 22h00 à 6h00 par tranches horaires

	Janvier - Décembre		Var n/n-1
	2003	2004	
22h-23h	3 054	2 925	-4,2%
23h-24h	1 238	1 180	-4,7%
0h-1h	513	544	6,0%
1h-2h	904	830	-8,2%
2h-3h	450	548	21,8%
3h-4h	497	456	-8,2%
4h-5h	91	87	-4,4%
5h-6h	371	260	-29,9%
Total	7 118	6 830	-4,0%

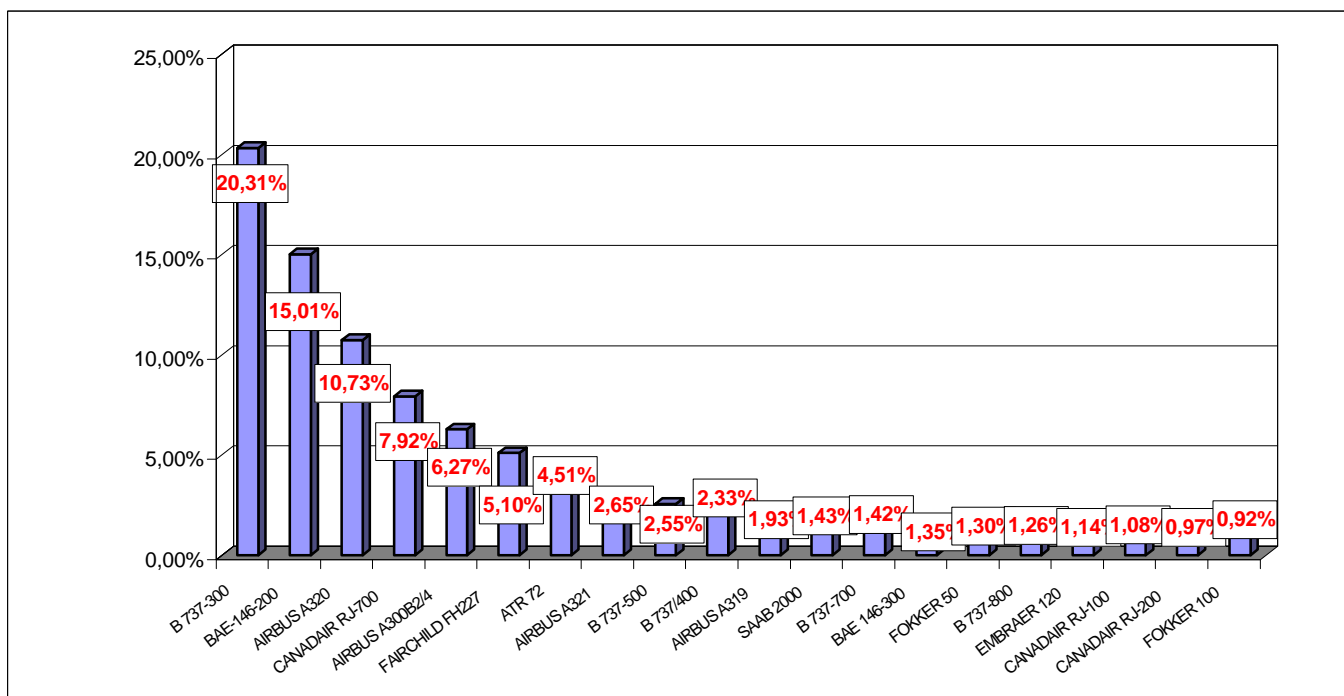


Répartition des mouvements commerciaux de 22h00 à 6h00 par tranches horaires et types de vol



Répartition des mouvements de 22h00 à 6h00 par principaux types d'aéronefs

Type d'avions	Janvier - Décembre		Part dans le total des vols de 22h à 6h
	2003	2004	
B 737-300	1 518	1 387	20,31%
BAE-146-200	1 298	1 025	15,01%
AIRBUS A320	806	733	10,73%
CANADAIK RJ-700	621	541	7,92%
AIRBUS A300B2/4	457	428	6,27%
FAIRCHILD FH227	307	348	5,10%
ATR 72	71	308	4,51%
AIRBUS A321	56	181	2,65%
B 737-500	154	174	2,55%
B 737/400	203	159	2,33%
AIRBUS A319	121	132	1,93%
SAAB 2000	182	98	1,43%
B 737-700	65	97	1,42%
BAE 146-300	51	92	1,35%
FOKKER 50	1	89	1,30%
B 737-800	124	86	1,26%
EMBRAER 120	40	78	1,14%
CANADAIK RJ-100	95	74	1,08%
CANADAIK RJ-200	25	66	0,97%
FOKKER 100	8	63	0,92%



LEXIQUE

- (1) Cargos/postaux :** mouvement transportant uniquement du fret ou de la poste
- (2) Mixtes :** mouvement transportant des passagers ainsi que du fret et ou de la poste
- (3) Non commercial :** mouvement dont l'objet n'est pas le transport public de passagers, de fret ou de poste

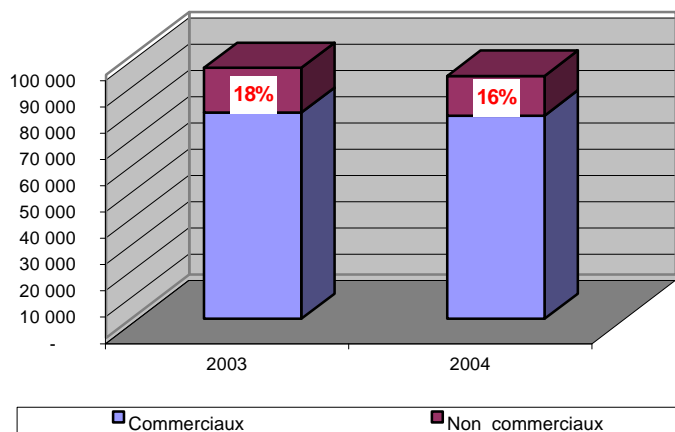
ANALYSE DES MOUVEMENTS NON COMMERCIAUX

Répartition des mouvements d'aéronefs

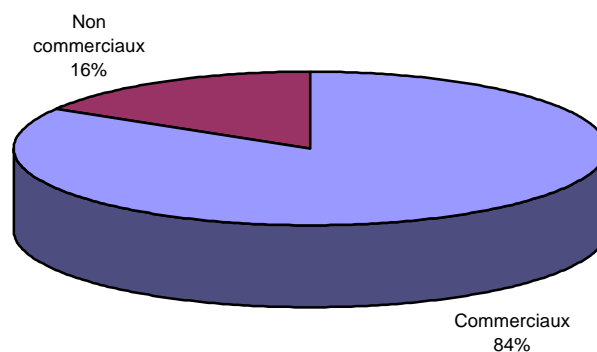
	Janvier - Décembre	
	2003	2004
Commerciaux (1)	78 437	77 291
Non commerciaux (2)	16 923	15 060
Total mouvements	95 360	92 351

Var n/n-1
-1,5%
-11,0%
-3,2%

Part des mouvements non commerciaux



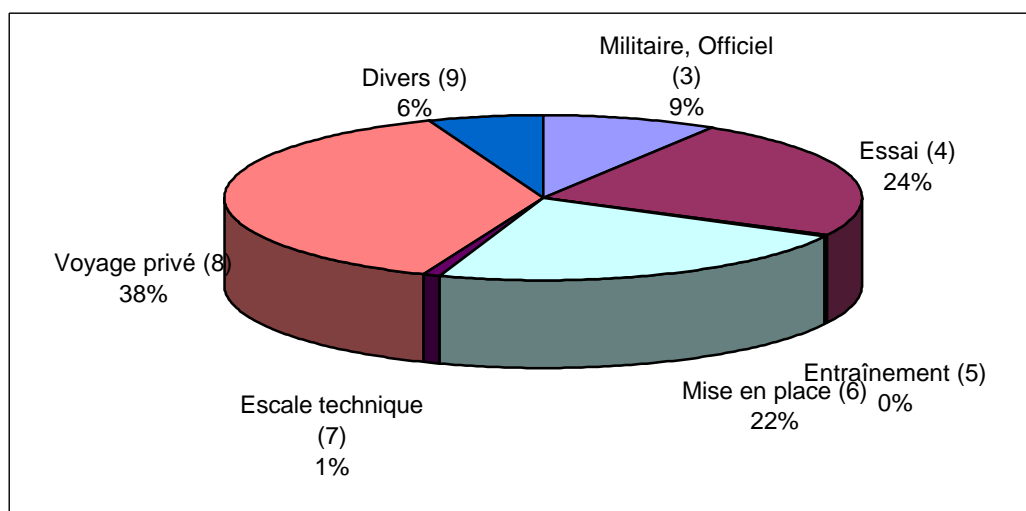
Répartition 2004 des mouvements



Répartition des mouvements non commerciaux par types de vol

	Janvier - Décembre	
	2003	2004
Militaire, Officiel (3)	1 672	1 351
Essai (4)	5 133	3 542
	dont 4 886 Airbus	dont 3 123 Airbus
Entraînement (5)	205	44
Mise en place (6)	2 766	3 388
Escale technique (7)	90	131
Voyage privé (8)	6 241	5 728
Divers (9)	816	876
Total	16 923	15 060

Var n/n-1
-19,2%
-31,0%
-78,5%
22,5%
45,6%
-8,2%
7,4%
-11,0%

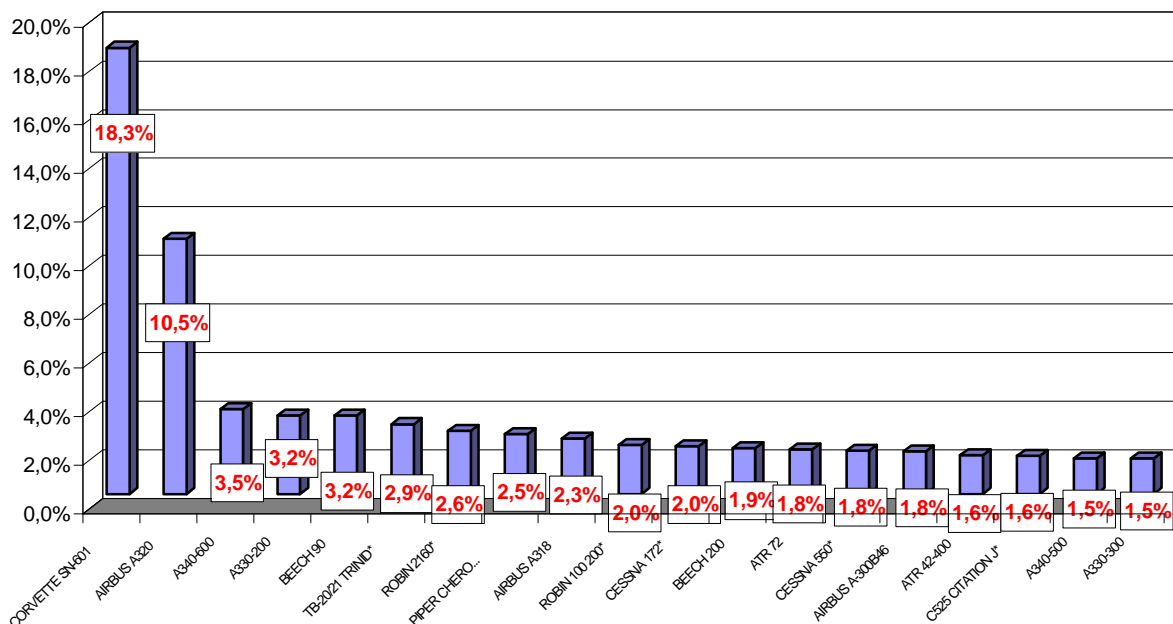


Répartition des mouvements non commerciaux par principaux types d'aéronefs

Type d'avions	Janvier - Décembre	
	2003	2004
CORVETTE SN-601	2 247	2 762
AIRBUS A320	1 838	1 580
A340-600	538	524
A330-200	439	487
BEECH 90	362	486
TB-20/21 TRINID*	466	432
ROBIN 2160*	575	390
PIPER CHEROKEE*	409	370
AIRBUS A318	1 436	344
ROBIN 100 200*	317	303
CESSNA 172*	584	294
BEECH 200	259	283
ATR 72	198	275
CESSNA 550*	273	267
AIRBUS A-300B46	360	265
ATR 42-400	201	241
C525 CITATION J*	217	237
A340-500	516	221
A330-300	257	220

Part dans le total
18,3%
10,5%
3,5%
3,2%
3,2%
2,9%
2,6%
2,5%
2,3%
2,0%
2,0%
1,9%
1,8%
1,8%
1,8%
1,6%
1,6%
1,5%
1,5%

* Aviation légère



LEXIQUE MOUVEMENT

(1) Commercial : mouvement réalisé pour effectuer du transport public de passagers, de fret ou de poste.

(2) Non commercial : mouvement autre que commercial

(3) Militaire et officiel : mouvement effectué par des militaires (y compris les entraînements) et/ou mouvement spécialement affecté aux déplacements de personnalités.

(4) Essai : mouvement destiné au contrôle de l'aéronef ou d'un de ses éléments. Ces mouvements sont ceux réalisés par les constructeurs (Airbus et Gie ATR)

(5) Entraînement : mouvement destiné à l'entraînement ou au contrôle (pilote et équipage). Ces mouvements peuvent être réalisés par des aéroclubs, des compagnies, des privés, l'administration, etc....

(6) Mise en place : mouvement à vide effectué dans le but d'amener l'aéronef à une destination donnée pour y prendre un chargement.

(7) Escale technique : Mouvement réalisé par un aéronef à seule fin de pourvoir à l'avitaillement et à l'exécution d'autres services nécessaires à la poursuite du vol. Il n'y a pas de modification de chargement.

(8) Voyage privé : mouvement effectué par un particulier, une société ou une association disposant de son propre aéronef et l'utilisant à des fins personnelles.

(9) Divers : autres mouvements dont le type n'appartient pas à l'une des rubriques ci-dessus (ex : travail aérien....)