

BULLETIN STATISTIQUE ENVIRONNEMENT

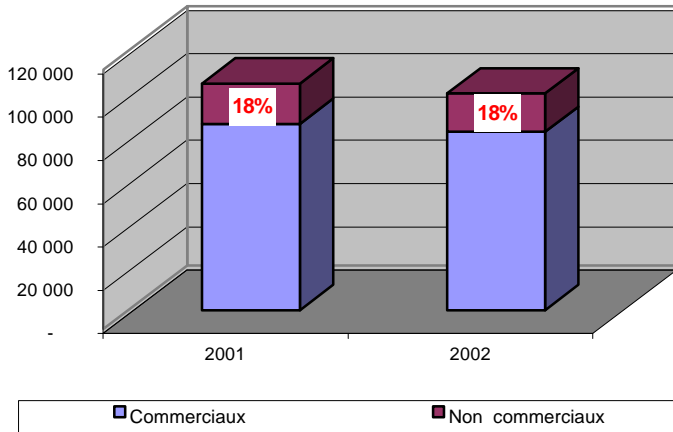
Année 2002

Répartition des mouvements d'aéronefs

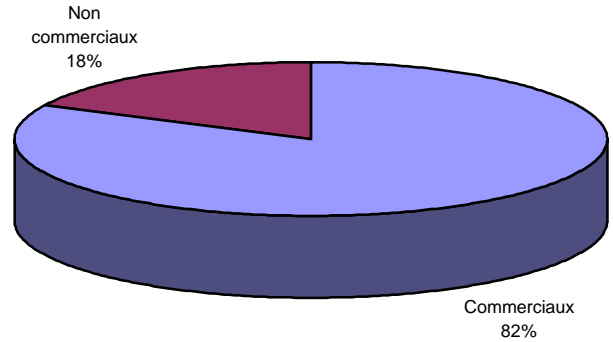
	Janvier - Décembre	
	2001	2002
Commerciaux (1)	86 114	82 284
Non commerciaux (2)	18 553	17 772
Total mouvements	104 667	100 056

Var n/n-1
-4%
-4%
-4%

Part des mouvements non commerciaux



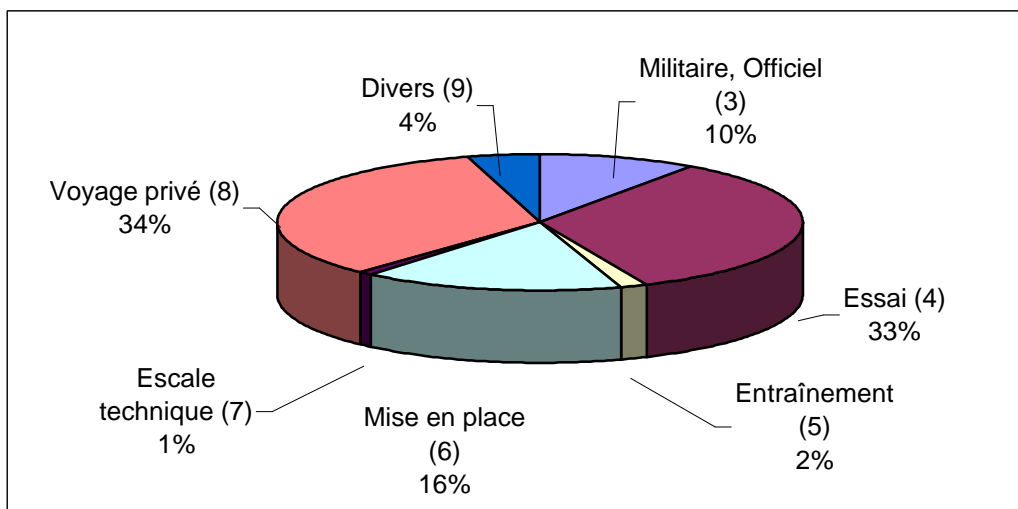
Répartition 2002 des mouvements



Répartition des mouvements non commerciaux par type de vol

	Janvier - Décembre	
	2001	2002
Militaire, Officiel (3)	1 912	1 712
Essai (4)	5 163	5 969
	dont 5 063 Airbus	dont 5 554 Airbus
Entraînement (5)	920	327
Mise en place (6)	3 066	2 876
Escale technique (7)	150	129
Voyage privé (8)	6 474	5 964
Divers (9)	868	795
Total	18 553	17 772

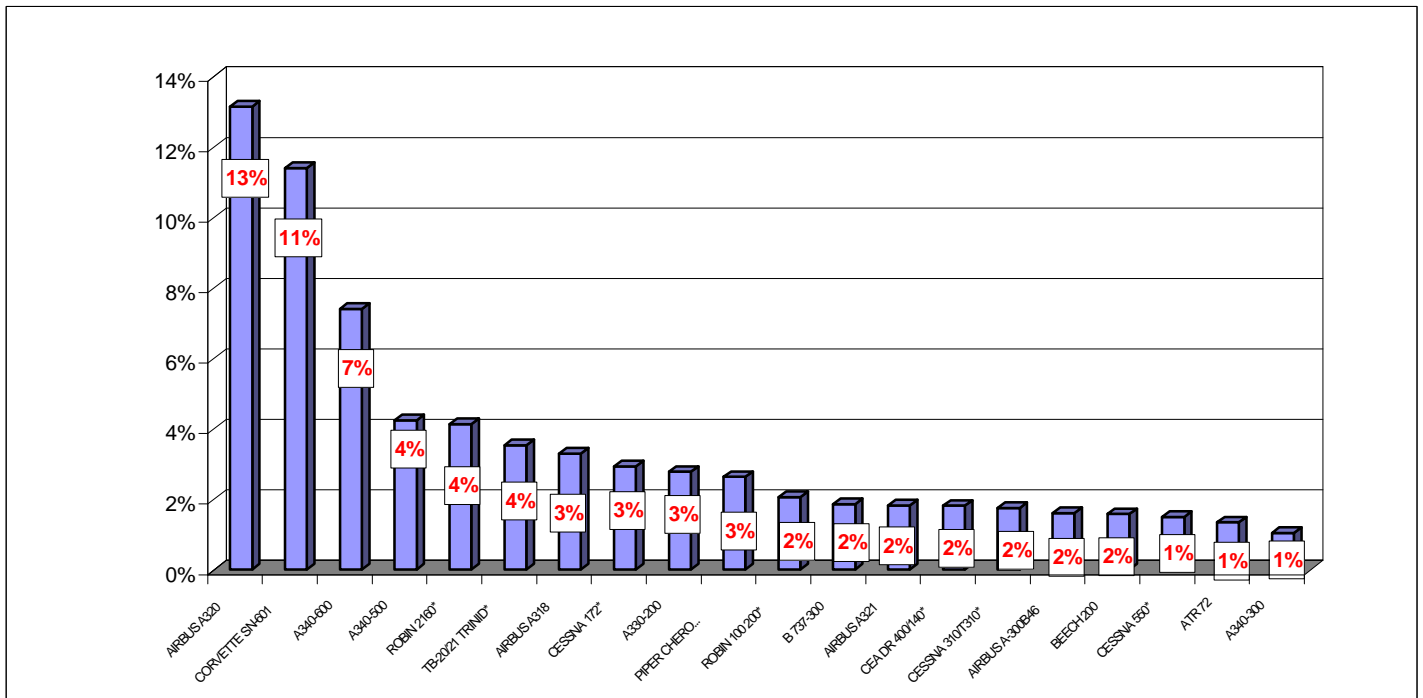
Var n/n-1
-10%
16%
-64%
-6%
-14%
-8%
-8%
-4%



Répartition des mouvements non commerciaux par principaux type d'aéronefs

Type d'avions	Janvier - Décembre		Part dans le total
	2001	2002	
AIRBUS A320	3144	2333	13%
CORVETTE SN-601	1725	2025	11%
A340-600	1279	1314	7%
A340-500	0	752	4%
ROBIN 2160*	838	733	4%
TB-20/21 TRINID*	680	627	4%
AIRBUS A318	18	585	3%
CESSNA 172*	608	519	3%
A330-200	468	492	3%
PIPER CHEROKEE*	629	466	3%
ROBIN 100 200*	393	365	2%
B 737-300	262	329	2%
AIRBUS A321	50	323	2%
CEA DR 400/140*	504	321	2%
CESSNA 310/T310*	492	309	2%
AIRBUS A-300B46	379	284	2%
BEECH 200	221	279	2%
CESSNA 550*	205	264	1%
ATR 72	224	237	1%
A340-300	232	184	1%

* Aviation légère



LEXIQUE MOUVEMENT

(1) Commercial : mouvement réalisé pour effectuer du transport public de passagers, de fret ou de poste.

(2) Non commercial : mouvement autre que commercial

(3) Militaire et officiel : mouvement effectué par des militaires (y compris les entraînements) et/ou mouvement spécialement affecté aux déplacements de personnalités.

(4) Essai : mouvement destiné au contrôle de l'aéronef ou d'un de ses éléments. Ces mouvements sont ceux réalisés par les constructeurs (Airbus et Gie ATR)

(5) Entraînement : mouvement destiné à l'entraînement ou au contrôle (pilote et équipage). Ces mouvements peuvent être réalisés par des aéroclubs, des compagnies, des privés, l'administration, etc....

(6) Mise en place : mouvement à vide effectué dans le but d'amener l'aéronef à une destination donnée pour y prendre un chargement.

(7) Escale technique : Mouvement réalisé par un aéronef à seule fin de pourvoir à l'avitaillement et à l'exécution d'autres services nécessaires à la poursuite du vol. Il n'y a pas de modification de chargement.

(8) Voyage privé : mouvement effectué par un particulier, une société ou une association disposant de son propre aéronef et l'utilisant à des fins personnelles.

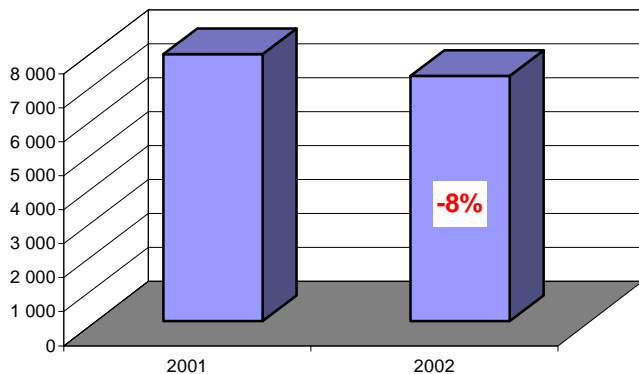
(9) Divers : autres mouvements dont le type n'appartient pas à l'une des rubriques ci-dessus (ex : travail aérien....)

Répartition des mouvements d'aéronefs par tranches horaires

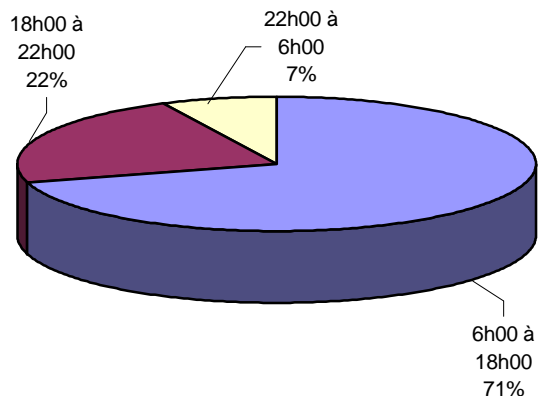
	Janvier - Décembre	
	2001	2002
6h00 à 18h00	71 531	70 673
18h00 à 22h00	25 274	22 167
22h00 à 6h00	7 862	7 216
Total mouvements	104 667	100 056

Var n/n-1
-1%
-12%
-8%
-4%

Evolution du nombre de mouvements de 22h à 6h



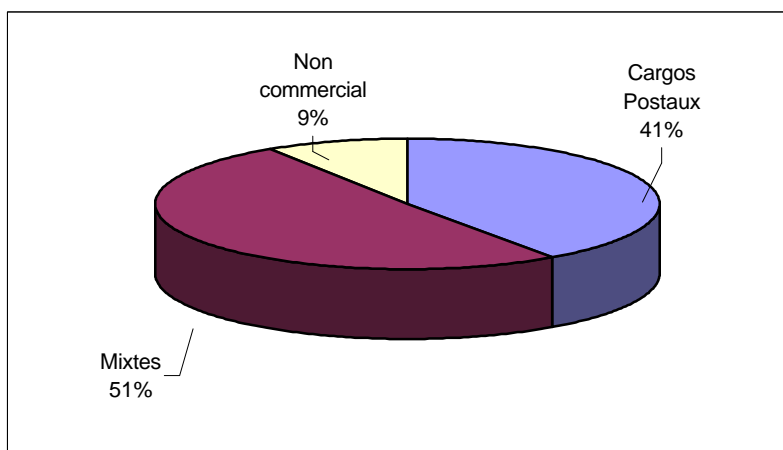
Répartition 2002 des mouvements



Répartition des mouvements de 22h00 à 6h00 par types de trafic

	Janvier - Décembre	
	2001	2002
Cargos/Postaux (1)	3 193	2 915
Mixtes (2)	3 944	3 638
Non commercial (3)	725	663
Total	7 862	7 216

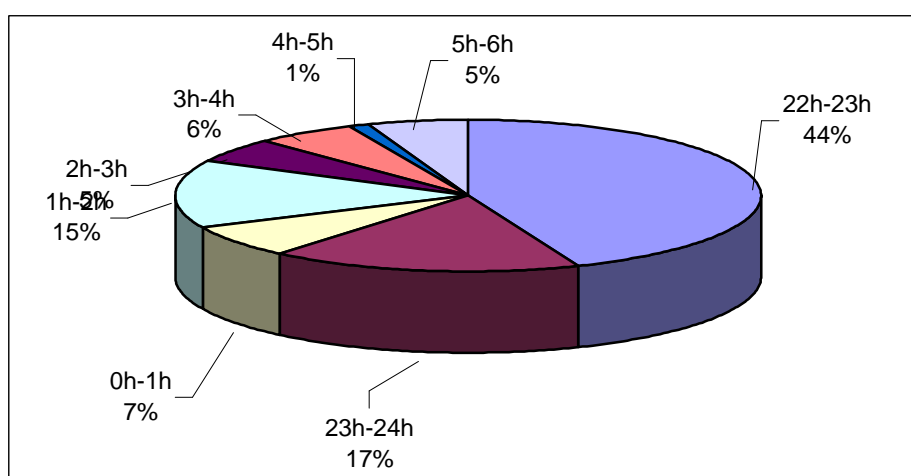
Var n/n-1
-9%
-8%
-9%
-8%



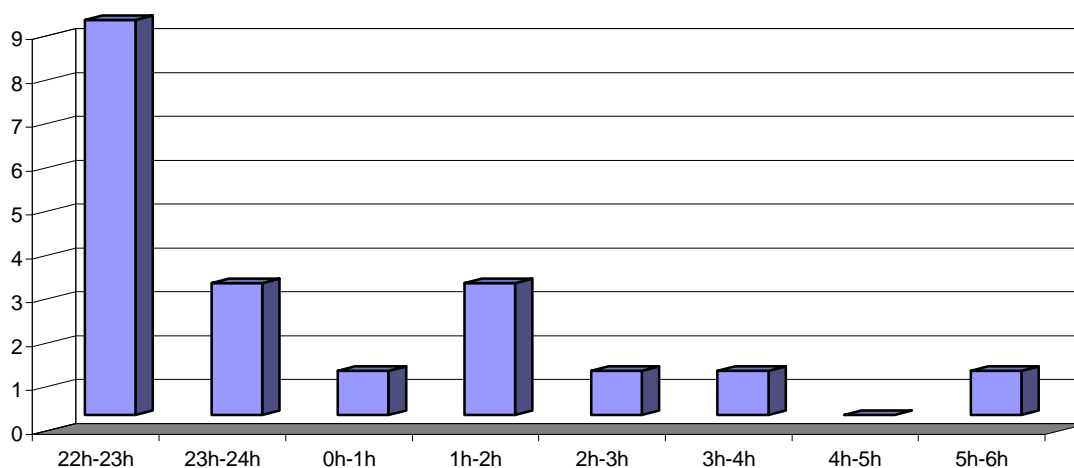
Répartition des mouvements de 22h00 à 6h00 par tranches horaires

	Janvier - Décembre	
	2001	2002
22h-23h	3 543	3 167
23h-24h	1 302	1 237
0h-1h	514	500
1h-2h	1 084	1 049
2h-3h	514	379
3h-4h	519	404
4h-5h	133	85
5h-6h	253	395
Total	7 862	7 216

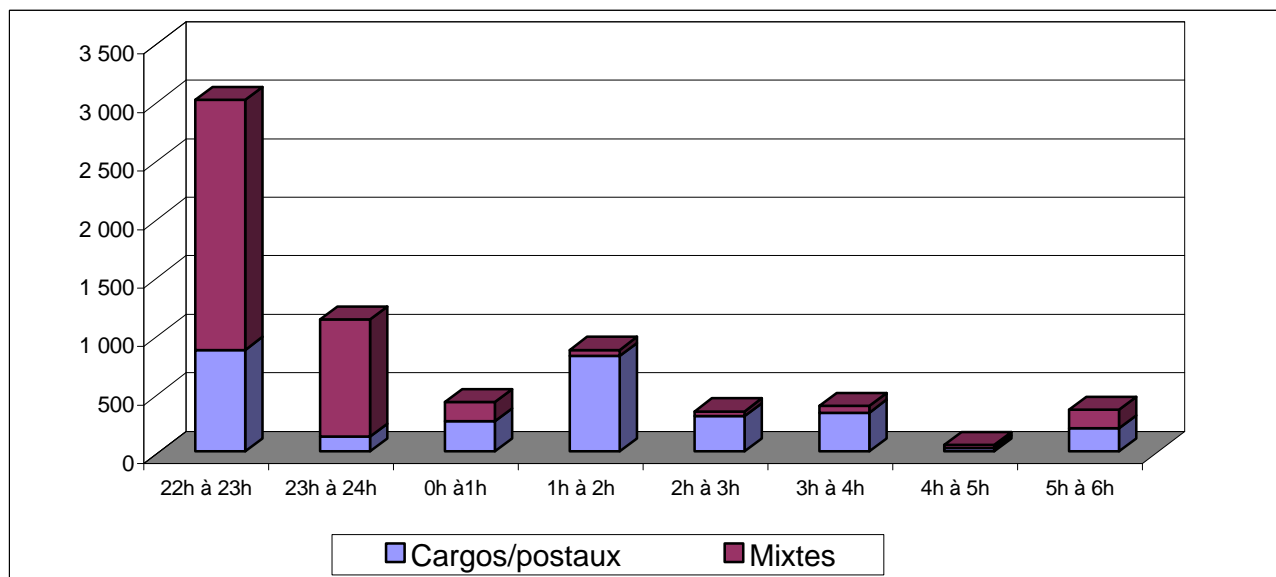
Var n/n-1
-11%
-5%
-3%
-3%
-26%
-22%
-36%
56%
-8%



Nombre de mouvements par tranches horaires sur une nuit moyenne

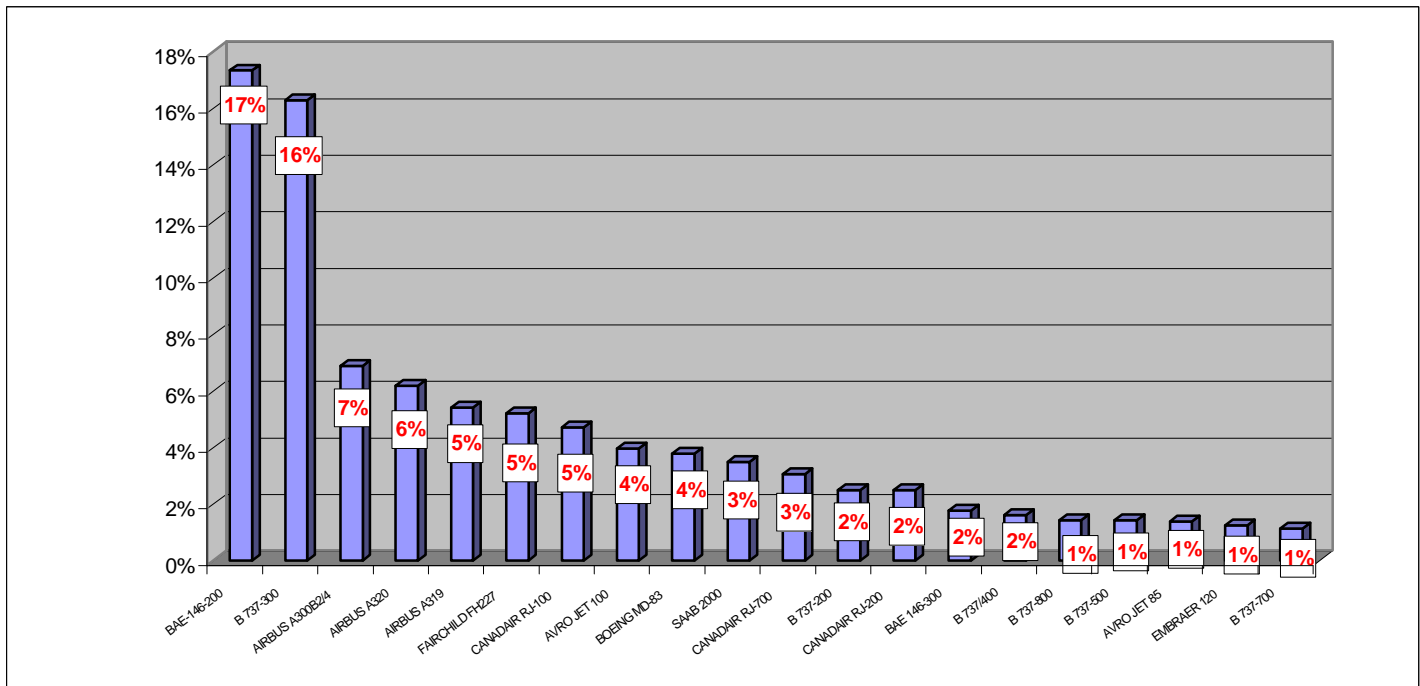


Répartition des mouvements commerciaux de 22h00 à 6h00 par tranches horaires et types de vol



Répartition des mouvements de 22h00 à 6h00 par principaux types d'aéronefs

Type d'avions	Janvier - Décembre		Part dans le total des vols de 22h à 6h
	2001	2002	
BAE-146-200	1 108	1 251	17%
B 737-300	1 322	1 175	16%
AIRBUS A300B2/4	703	496	7%
AIRBUS A320	496	446	6%
AIRBUS A319	530	390	5%
FAIRCHILD FH227	423	376	5%
CANADAIR RJ-100	328	340	5%
AVRO JET 100	253	286	4%
BOEING MD-83	273	272	4%
SAAB 2000	189	252	3%
CANADAIR RJ-700	1	221	3%
B 737-200	121	179	2%
CANADAIR RJ-200	90	127	2%
BAE 146-300	72	116	2%
B 737/400	79	103	2%
B 737-800	137	102	1%
B 737-500	240	100	1%
AVRO JET 85	122	89	1%
EMBRAER 120	166	81	1%
B 737-700	32	71	1%



LEXIQUE

- (1) Cargos/postaux :** mouvement transportant uniquement du fret ou de la poste
- (2) Mixtes :** mouvement transportant des passagers ainsi que du fret et ou de la poste
- (3) Non commercial :** mouvement dont l'objet n'est pas le transport public de passagers, de fret ou de poste