

# Bulletin Statistiques Environnement

1<sup>er</sup> semestre 2003

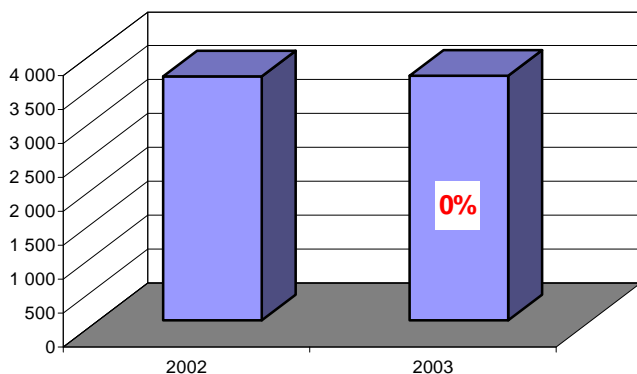
# ANALYSE DES MOUVEMENTS PAR TRANCHES HORAIRES

## Répartition des mouvements d'aéronefs par tranches horaires

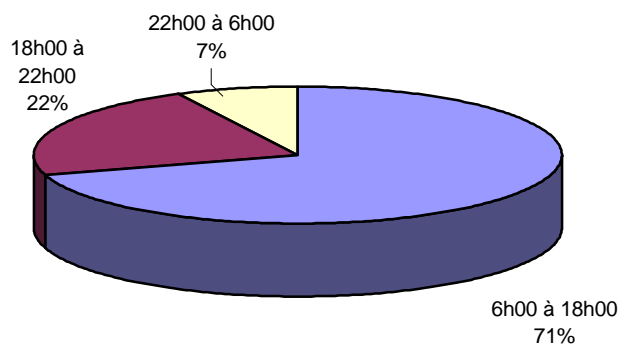
	Janvier - Juin	
	2002	2003
6h00 à 18h00	36 118	33 838
18h00 à 22h00	11 105	10 637
22h00 à 6h00	3 600	3 603
<b>Total mouvements</b>	<b>50 823</b>	<b>48 078</b>

Var n/n-1
-6%
-4%
0%
<b>-5%</b>

Evolution du nombre de mouvements de 22h à 6h



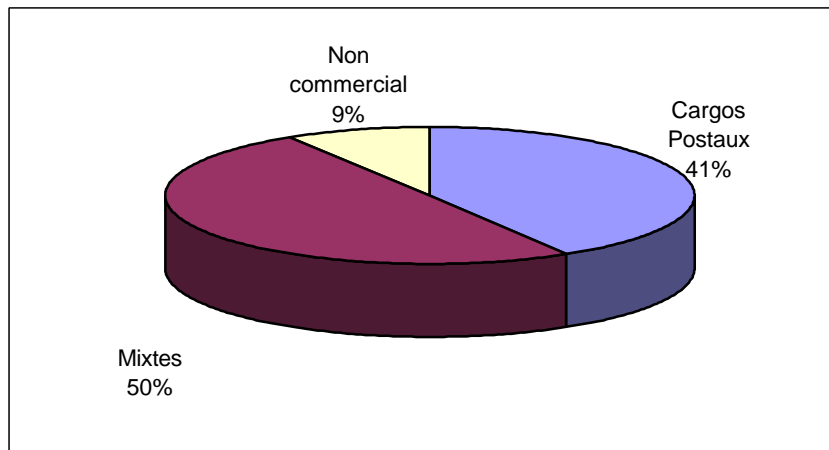
Répartition 2003 des mouvements



## Répartition des mouvements de 22h00 à 6h00 par types de trafic

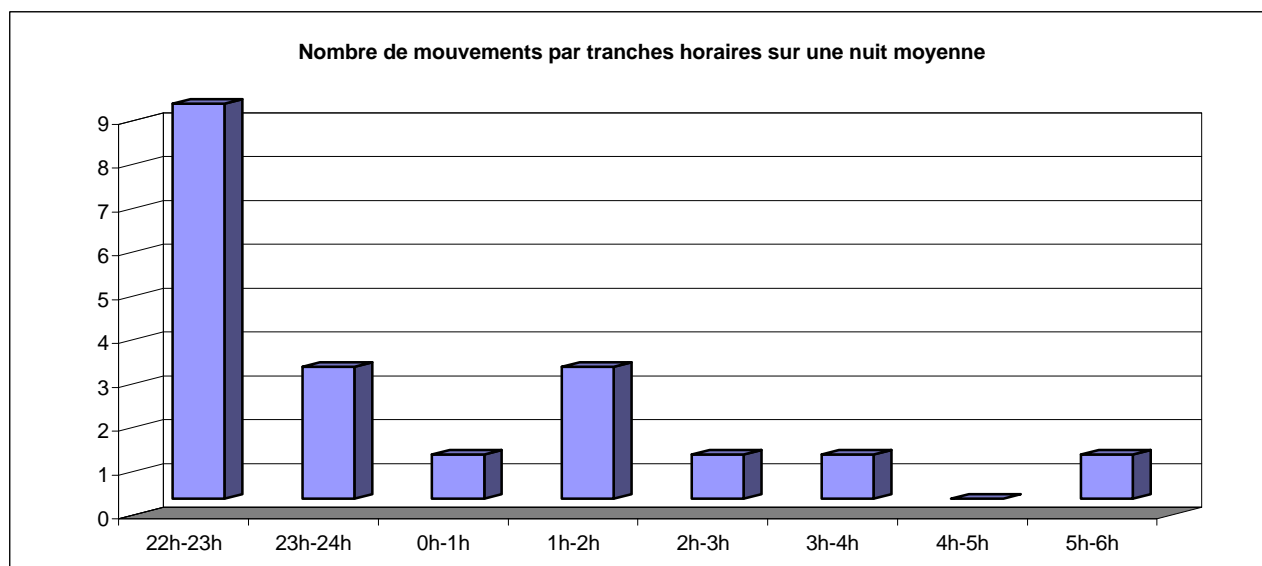
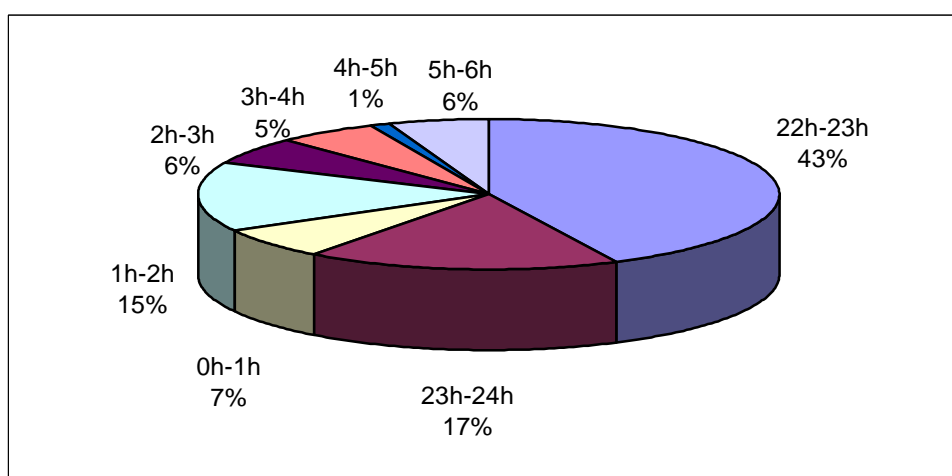
	Janvier - Juin	
	2002	2003
Cargos/Postaux (1)	1 489	1 495
Mixtes (2)	1 799	1 787
Non commercial (3)	312	321
<b>Total</b>	<b>3 600</b>	<b>3 603</b>

Var n/n-1
0%
-1%
3%
<b>0%</b>

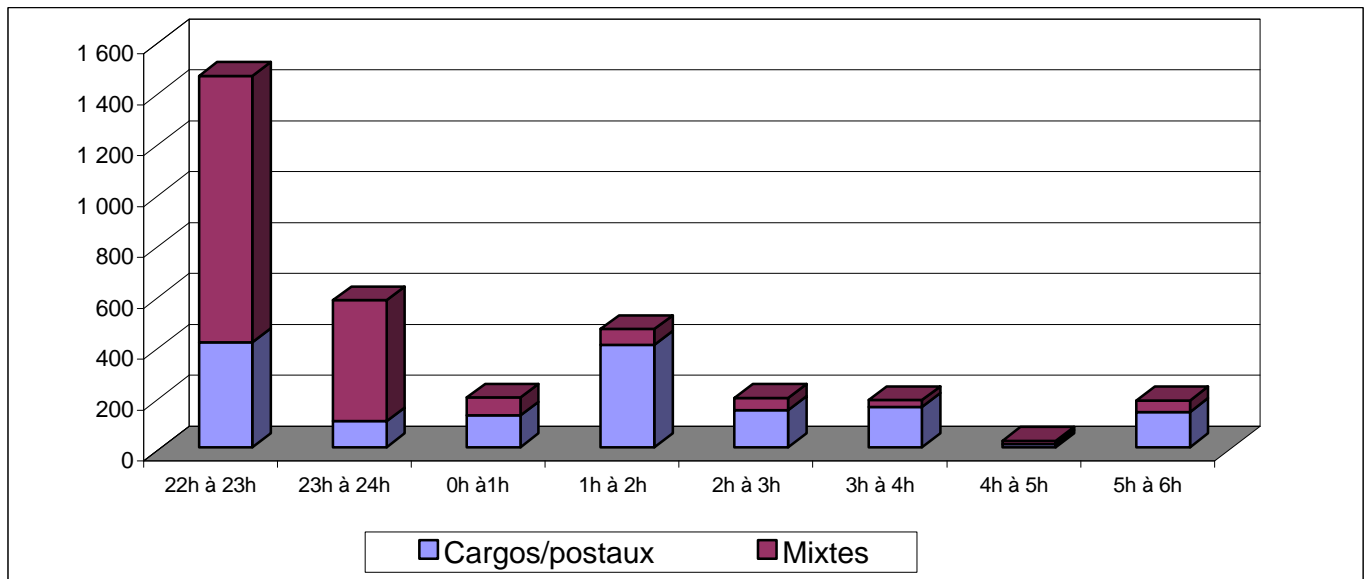


## Répartition des mouvements de 22h00 à 6h00 par tranches horaires

	Janvier - Juin		Var n/n-1
	2002	2003	
22h-23h	1 627	1 542	-5%
23h-24h	615	629	2%
0h-1h	227	238	5%
1h-2h	526	545	4%
2h-3h	187	213	14%
3h-4h	197	197	0%
4h-5h	30	40	33%
5h-6h	191	199	4%
<b>Total</b>	<b>3 600</b>	<b>3 603</b>	<b>0%</b>

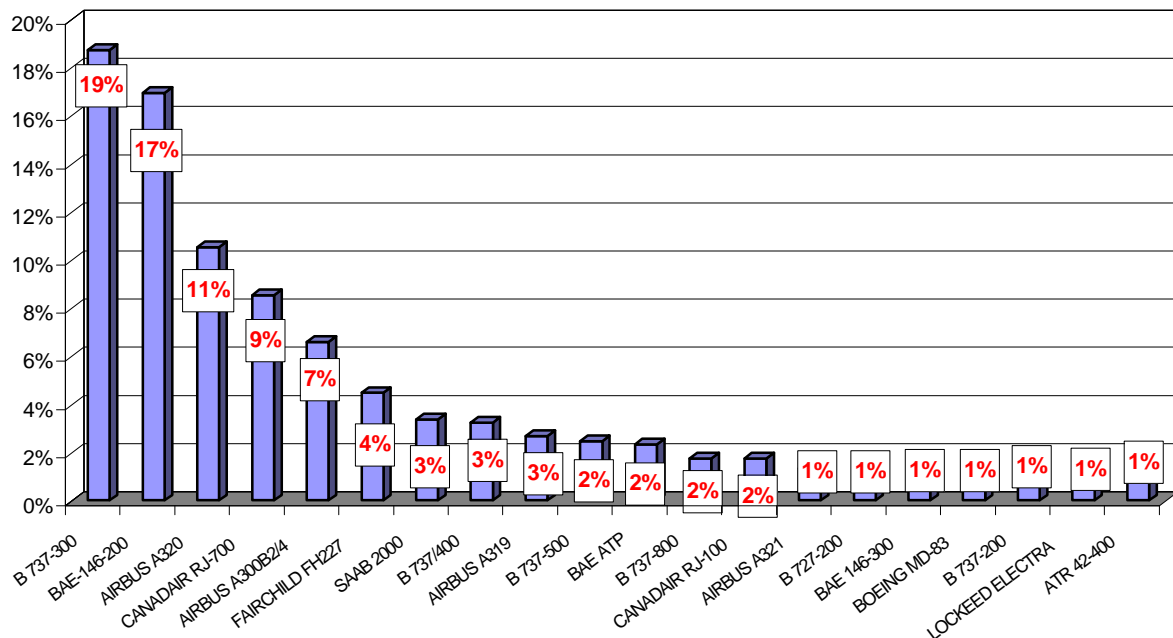


## Répartition des mouvements commerciaux de 22h00 à 6h00 par tranches horaires et types de vol



## Répartition des mouvements de 22h00 à 6h00 par principaux types d'aéronefs

Type d'avions	Janvier - Juin		Part dans le total des vols de 22h à 6h
	2002	2003	
B 737-300	550	674	19%
BAE-146-200	633	610	17%
AIRBUS A320	264	379	11%
CANADAIR RJ-700	0	307	9%
AIRBUS A300B2/4	244	237	7%
FAIRCHILD FH227	222	161	4%
SAAB 2000	142	121	3%
B 737/400	31	116	3%
AIRBUS A319	185	96	3%
B 737-500	31	89	2%
BAE ATP	0	84	2%
B 737-800	55	63	2%
CANADAIR RJ-100	249	48	2%
AIRBUS A321	19	39	1%
B 727-200	18	38	1%
BAE 146-300	37	38	1%
BOEING MD-83	137	38	1%
B 737-200	18	34	1%
LOCKEED ELECTRA	12	32	1%
ATR 42-400	4	29	1%



## LEXIQUE

**(1) Cargos/postaux :** mouvement transportant uniquement du fret ou de la poste

**(2) Mixtes :** mouvement transportant des passagers ainsi que du fret et ou de la poste

**(3) Non commercial :** mouvement dont l'objet n'est pas le transport public de passagers, de fret ou de poste

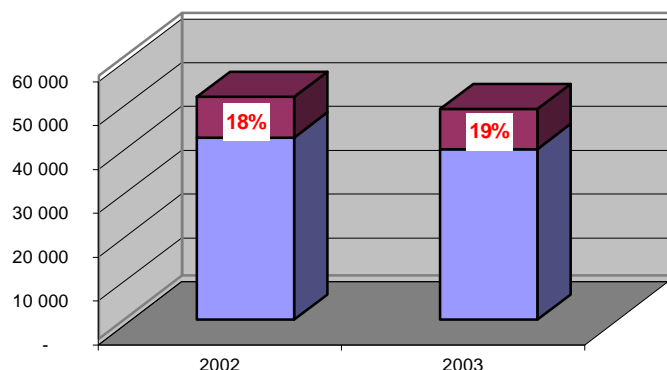
# ANALYSE DES MOUVEMENTS NON COMMERCIAUX

## Répartition des mouvements d'aéronefs

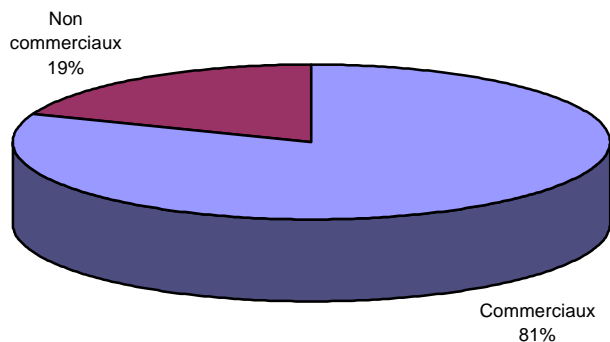
	Janvier - Juin	
	2002	2003
Commerciaux (1)	41 539	38 895
Non commerciaux (2)	9 284	9 183
<b>Total mouvements</b>	<b>50 823</b>	<b>48 078</b>

Var n/n-1
-6%
-1%
<b>-5%</b>

Part des mouvements non commerciaux



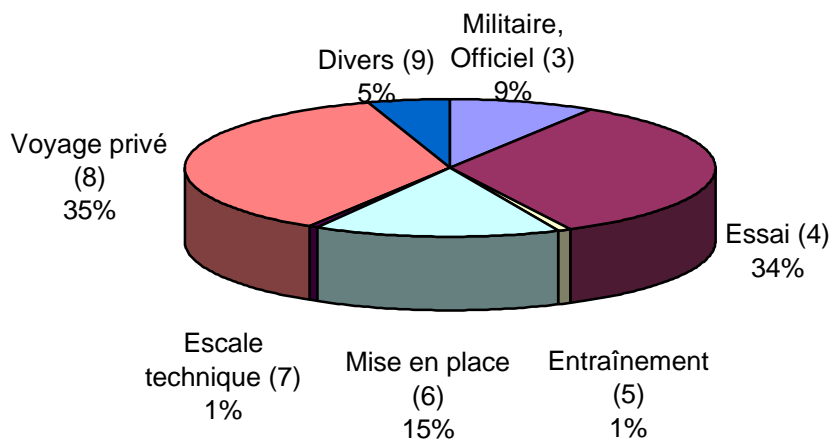
Répartition 2003 des mouvements



## Répartition des mouvements non commerciaux par type de vol

	Janvier - Juin	
	2002	2003
Militaire, Officiel (3)	987	828
Essai (4)	3 106	3 082
	dont 2 908 Airbus	dont 2 972 Airbus
Entraînement (5)	242	65
Mise en place (6)	1 438	1 376
Escale technique (7)	73	54
Voyage privé (8)	3 064	3 328
Divers (9)	374	450
<b>Total</b>	<b>9 284</b>	<b>9 183</b>

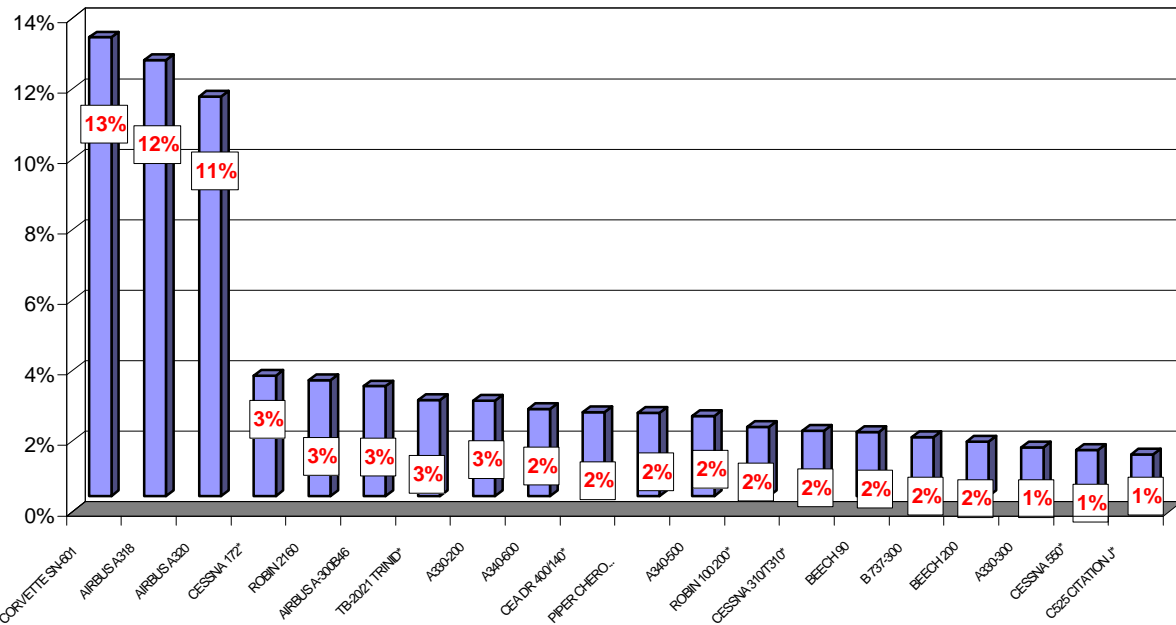
Var n/n-1
-16%
-1%
-73%
-4%
-26%
9%
20%
<b>-1%</b>



## Répartition des mouvements non commerciaux par principaux type d'aéronefs

Type d'avions	Janvier - Juin		Part dans le total
	2002	2003	
CORVETTE SN-601	1053	1195	13%
AIRBUS A318	193	1136	12%
AIRBUS A320	1332	1041	11%
CESSNA 172*	255	313	3%
ROBIN 2160	428	302	3%
AIRBUS A-300B46	185	286	3%
TB-20/21 TRINID*	375	250	3%
A330-200	209	248	3%
A340-600	783	227	2%
CEA DR 400/140*	189	218	2%
PIPER CHEROKEE*	226	217	2%
A340-500	254	208	2%
ROBIN 100 200*	225	180	2%
CESSNA 310/T310*	203	170	2%
BEECH 90	73	167	2%
B 737-300	113	153	2%
BEECH 200	133	141	2%
A330-300	59	126	1%
CESSNA 550*	115	120	1%
C525 CITATION J*	51	108	1%

\* Aviation légère



## LEXIQUE MOUVEMENT

- (1) Commercial** : mouvement réalisé pour effectuer du transport public de passagers, de fret ou de poste.
- (2) Non commercial** : mouvement autre que commercial
- (3) Militaire et officiel** : mouvement effectué par des militaires (y compris les entraînements) et/ou mouvement spécialement affecté aux déplacements de personnalités.
- (4) Essai** : mouvement destiné au contrôle de l'aéronef ou d'un de ses éléments. Ces mouvements sont ceux réalisés par les constructeurs (Airbus et Gie ATR)
- (5) Entraînement** : mouvement destiné à l'entraînement ou au contrôle (pilote et équipage). Ces mouvements peuvent être réalisés par des aéroclubs, des compagnies, des privés, l'administration, etc....
- (6) Mise en place** : mouvement à vide effectué dans le but d'amener l'aéronef à une destination donnée pour y prendre un chargement.
- (7) Escale technique** : Mouvement réalisé par un aéronef à seule fin de pourvoir à l'avitaillement et à l'exécution d'autres services nécessaires à la poursuite du vol. Il n'y a pas de modification de chargement.
- (8) Voyage privé** : mouvement effectué par un particulier, une société ou une association disposant de son propre aéronef et l'utilisant à des fins personnelles.
- (9) Divers** : autres mouvements dont le type n'appartient pas à l'une des rubriques ci-dessus (ex : travail aérien....)